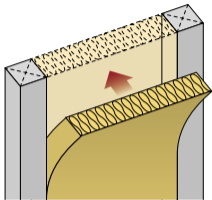


## 図2 3種類の断熱工法

### ① 充填断熱工法



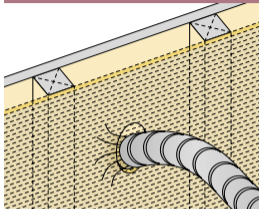
使用する主な断熱材

グラスウール

ロックウール

ポリエチレンフォーム

### ② 吹込み工法



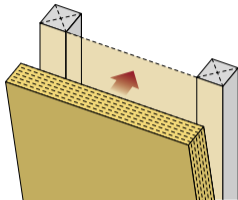
使用する主な断熱材

グラスウール

ロックウール

セルローズファイバー

### ③ 外張断熱工法



使用する主な断熱材

高密度グラスウール

ロックウールボード

インシュレーションボード

ビーズ法ポリスチレンフォーム

押出法ポリスチレンフォーム

硬質ウレタンフォーム

フェノールフォーム